

Les 10 gestes pour un secrétariat écoresponsable



ECOPS CONSEIL
Ecologie Prévention Santé

1. Imprimer léger

Paramétrer l'imprimante **par défaut** en mode

- éco/ « brouillon »
- recto-verso ou format livret
- noir et blanc
- + Limiter le nombre d'impression au strict minimum.

👉 Pour la prise de rendez-vous, avant d'imprimer les informations, demander au patient si cela lui sera utile.

2. Choisir des consommables porteurs de labels environnementaux/ écolabels

- Papier recyclé non blanchi
- Grammage faible < 80 grammes
- Issu des forêts gérées durablement
- Crayons rechargeables en matières recyclées



3. Eteindre les appareils électriques en fin de journée ou en cas de pause prolongée.

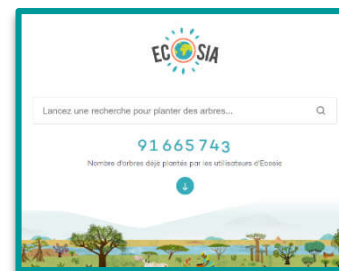
+ **Débrancher tous les transformateurs** (chargeurs de batteries par exemple) qui, même si l'appareil est éteint, continuent de consommer.

4. Choisir un moteur de recherche écoresponsable

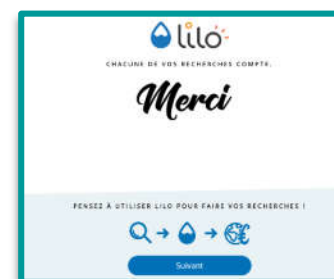
« **Ecosia** » : chaque recherche internet effectuée sur ce moteur participe à la reforestation. Le nombre d'arbres replantés dans le monde grâce à vous est affichée sur l'écran

🔗 Comment changer :

1. Ouvrir internet explorer
2. Dans l'angle supérieur droit du navigateur, cliquer sur l'icône « Outils » ou sur « Paramètres » puis cliquer sur l'onglet « Moteur de recherche »
3. Sélectionner « Ecosia »
4. Cliquer sur « par défaut » puis fermez.



« **Lilo** » : ce moteur de recherche finance des projets sociaux et environnementaux. A chaque recherche, vous collectez une goutte d'eau qui représente l'argent généré par la recherche et vous choisissez le projet que vous souhaitez soutenir



+ Pour naviguer plus léger

Ajouter le lien des sites visités régulièrement (banque, fournisseur de matériel, info...) aux « favoris » du navigateur internet ou les rechercher dans l'historique.

5. Alléger la boîte mail

- Se désabonner systématiquement des newsletters et sites publicitaires
- Effacer les mails inutiles et vider la corbeille régulièrement.
- Eviter l'envoi de pièce jointe, indiquer le [lien correspondant](#) s'il existe.
- Décocher « répondre à tous » lorsque la réponse n'intéresse pas tous les destinataires.



+ **Communiquer dans la signature de mail** son engagement en paramétrant par exemple :

« Dr ,

Pour votre bien être et celui de la planète, n'imprimez ce mail que si nécessaire. »

6. **Recycler** les cartouches d'encre, le papier et développer les filières de tri pour le petit matériel (exemple : stylos repris par l'association « les clowns de l'espoir »)
7. **Apposer un stop-pub** sur la boîte aux lettres et retourner à l'expéditeur tout document ou catalogue non souhaité en indiquant « *N'habite Pas à l'Adresse Indiquée- NPAI* »
8. **Regrouper l'envoi de colis et les commandes** pour limiter le nombre de déplacements des coursiers et livreurs.
9. **S'équiper en matériel d'occasion** : de récupération ou reconditionné s'il est disponible à la vente ou en troc.
10. **Utiliser de manière optimale les équipements.**
 - Lire attentivement les précautions d'usage
 - Récapituler les conseils pour préserver l'efficacité du matériel (par exemple : timing de recharge de batteries, conditions de stockage, consommables adaptés...)
 - Remplir le formulaire de garantie
 - Réparer ou remplacer les pièces défectueuses plutôt que changer entièrement l'appareil**1 MISSION : allonger le plus longtemps possible la durée de vie de votre matériel. Une fois acheté, équipé, on le « bichonne » !!!!**



Internet : Réseau sans fil mais pas sans impact

Attention : Choisir l'option tout numérique n'est pas le choix idéal. Le stockage des données dans les data center et l'équipement sont très énergivores.

- 1 million de km. de câbles
- 3200 data centers répartis dans 104 pays
- Production de Gaz à Effet de Serre & déchets électroniques non recyclables
- Consommation de matières premières & d'eau pour refroidir les data center.